

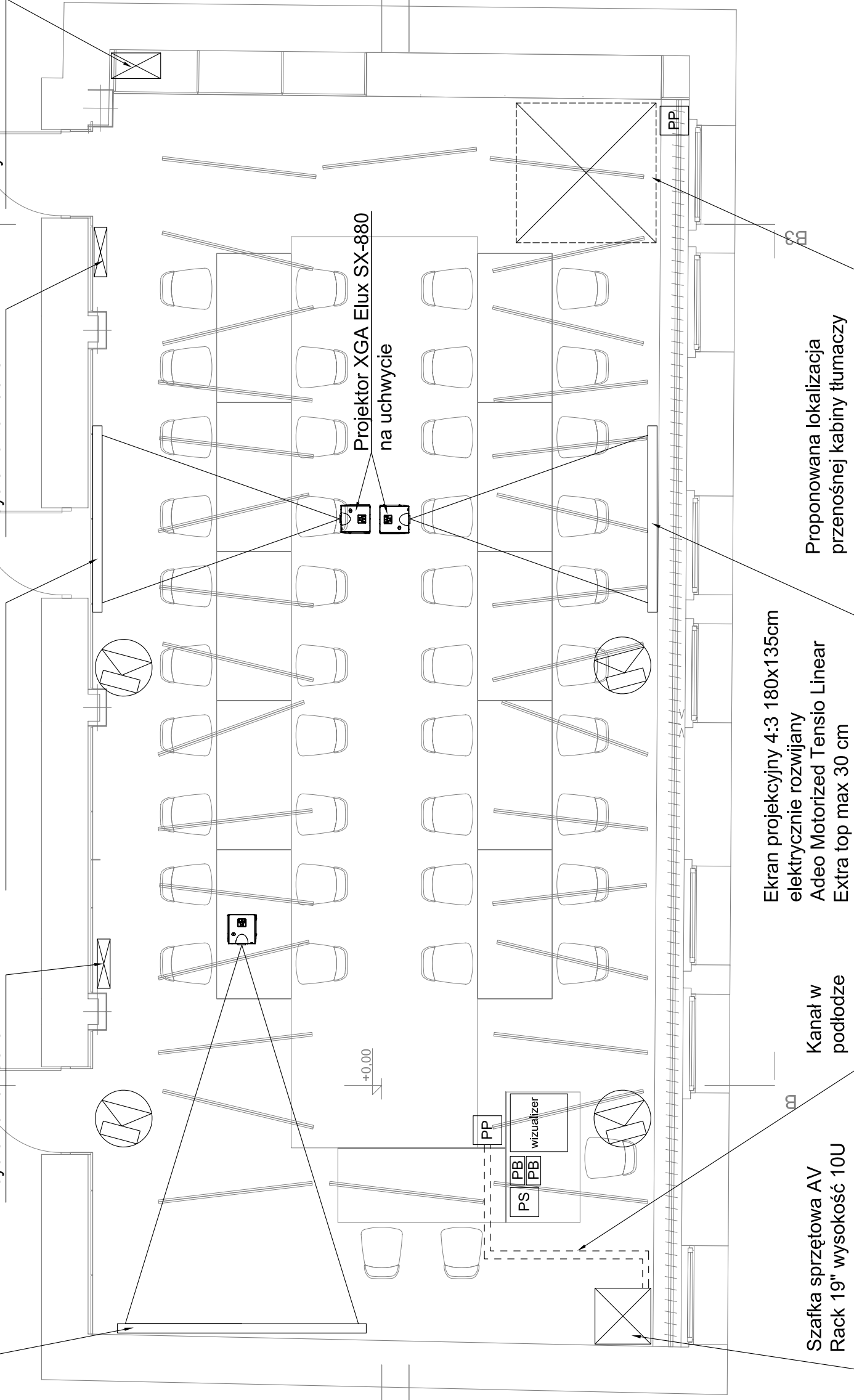
Ekran projekcyjny 4:3 250x188cm
elektrycznie rozwijany
Adeo Motorized Tensio Linear

Promiennik podczerwieni
systemu tłumaczeń

Ekran projekcyjny 4:3 180x135cm
elektrycznie rozwijany
Adeo Motorized Tensio Linear

Promiennik podczerwieni
systemu tłumaczeń

Rozdzielnia elektryczna
dla systemu AV



Projektor XGA Elux SX-880
na uchwycie

Ekran projekcyjny 4:3 180x135cm
elektrycznie rozwijany
Adeo Motorized Tensio Linear
Extra top max 30 cm

Proponowana lokalizacja
przenośnej kabiny tłumaczy

Kanał w
podłodze

Szafka sprzętowa AV
Rack 19" wysokość 10U

Legenda:



Projektor ELUX SX-880



Panel sterowania AV
typu CREATOR; ST-7600



Przyłącze biurowe/stołowe AV
typu EXTRON Cabel Cubby 200



Przyłącze podłogowe AV



Kolumna głośnikowa 100V typu EAW SMS2124
z uchwytem i transformatorem 100V; 16W@100V

sscarchitekci

Szumiełowicz, Sobczyk, Ciechan - Architekci, Spółka partnerska

Wszelkie prawa zastrzeżone, łącznie z prawem reprodukcji lub udostępniania osobom trzecim tego rysunku lub jego części bez zgody biura projektowego Szumiełowicz, Sobczyk, Ciechan - Architekci Sp. p. (Dz. U. 24/1994, poz. 83, art. 115-118).

nazwa inwestycji :

przebudowa sali szkoleniowej budynku
Instytutu Nafty i Gazu

lokalizacja inwestycji :

ulica Łukasiewicza 1, 31-429 Kraków

branża:

akustyka i audio-video

jednostka projektowa :

dB systemy dźwiękowe
bartek zdeb
30-079 Kraków, ul. Królewska 92
tel/fax 602-674-393

główny projektant :

mgr inż. Bartłomiej Zdeb

projektant :

sprawdzający :

opracowujący :

mgr inż. Bartłomiej Zdeb

faza projektu :

PROJEKT WYKONAWCZY

data opracowania :

2009-04-10

nazwa rysunku :

skala rysunku :

1:50

numer rysunku :

90-AV-02

AUDIO-VIDEO
SALA KONFERENCYJNA
- RZUT