



## **STOWARZYSZENIE NAUKOWO TECHNICZNE INŻYNIERÓW I TECHNIKÓW PRZEMYSŁU NAFTOWEGO I GAZOWNICZEGO**

*Koło Zakładowe przy Instytucie Nafty i Gazu w Krakowie*

Dyrekcja INiG

oraz

Zarząd Koła SITPNiG przy INiG w Krakowie  
zaprasza do uczestnictwa warsztatach  
naukowo technicznych

# " W trosce o naturalne środowisko człowieka "

które odbędą się w dniach

od 10-06-2011 do 12-06-2011 r.

*na terenie:*

### **Tłoczni gazu w Jarosławiu**

Operator Gazociągów Przesyłowych GAZ-SYSTEM S.A. Oddział w Tarnowie zajmuje się transportem gazu i eksploatacją systemu przesyłowego (gazociągi wysokiego ciśnienia, tłocznie gazu, stacje rozdzielczo-pomiarowe, stacje gazowe I stopnia, stacje centralnego nawaniania) w południowo-wschodniej Polsce gwarantując niezawodną dostawę gazu dla odbiorców. Terenowa Jednostka Eksploatacji z siedzibą w Jarosławiu steruje strumieniami gazu na obszarze działania.

### **Elektrowni Wodnej w Solinie**

Centrum Informacji o Energii Odnawialnej i PGE Energia Odnawialna S.A. Oddział w Solinie udostępnia do zwiedzania wyjątkową nie tylko w skali krajowej budowlę hydrotechniczną- Elektrownie Wodną w Solinie. Podczas seansu filmowego przy pomocy komputerowych wizualizacji przedstawia teorię i praktyczne zastosowanie technologii mających na celu wykorzystanie do produkcji energii odnawialnych źródeł środowiska naturalnego. Trasa zwiedzania zapory i elektrowni wodnej Solina prowadzi poprzez halę produkcyjną elektrowni, halę maszyn oraz galerię znajdującą się 5 metrów poniżej poziomu dna jeziora solińskiego. W miejscu tym odwiedzający poznają historię obiektu, zasady wznoszenia poszczególnych sekcji, instalacji urządzeń kontrolno-pomiarowych zapory oraz sposoby uszczelniania podłoża.

**W programie: rekreacyjne spacerzy w rejon Chryszczatej, wzgórze Berdo, wycieczka górską na Tarnice, basen kryty, sauna.**

*Zakwaterowanie uczestników warsztatów w Ośrodku Rekreacyjno-Wypoczynkowym „Bystre” pomiędzy Baligrodem a Cisną. Pokoje dwu i trzy osobowe z pełnym węzłem sanitarnym.*

**ZGŁOSZENIA DO 08 marca 2011 r.**

Koło Zakładowe SITPNiG przy Instytucie Nafty i Gazu Kraków ul. Lubicz 25a

<http://www.inig.pl/SITPNiG/index.asp>

Komunikat nr: 10/2011

## Szczegółowy program wyjazdu

10 czerwca 2011 r.

godz. 7- 00 Wyjazd z Krakowa

### Zespół Tłoczni Gazu Jarosław

Strategiczną spółką polskiej gospodarki, odpowiedzialną za przesył gazu ziemnego na terenie Polski jest Operator Gazociągów Przesyłowych GAZ-SYSTEM S.A. zarządzający systemem przesyłowym, na który składają się m.in. ponad 9,7 tys. km gazociągów wysokiego ciśnienia, 14 tłoczni, 56 węzłów oraz 970 punktów wyjścia. Jednym z elementów systemu jest Zespół Tłoczni Gazu Jarosław położony w granicach administracyjnych miasta Jarosław w województwie podkarpackim.

Zapoznamy się z:

- ✓ systemem przesyłowym gazu w Polsce i planami jego rozwoju,
- ✓ założeniami technicznymi budowanej Tłoczni Gazu Jarosław II,
- ✓ kogeneracyjnym systemem zasilania awaryjnego przygotowywanym do pracy w systemie trigeneracji.
- ✓ Tłocznią Gazu Jarosław I.

**Okolo godz. 15-00 przyjazd do ORW BYSTRE k. Baligrodu**



Po obiedzie. Zwiedzanie okolicy. Możliwość skorzystania z basenu, sauny, siłowni, ping-ponga, boiska.

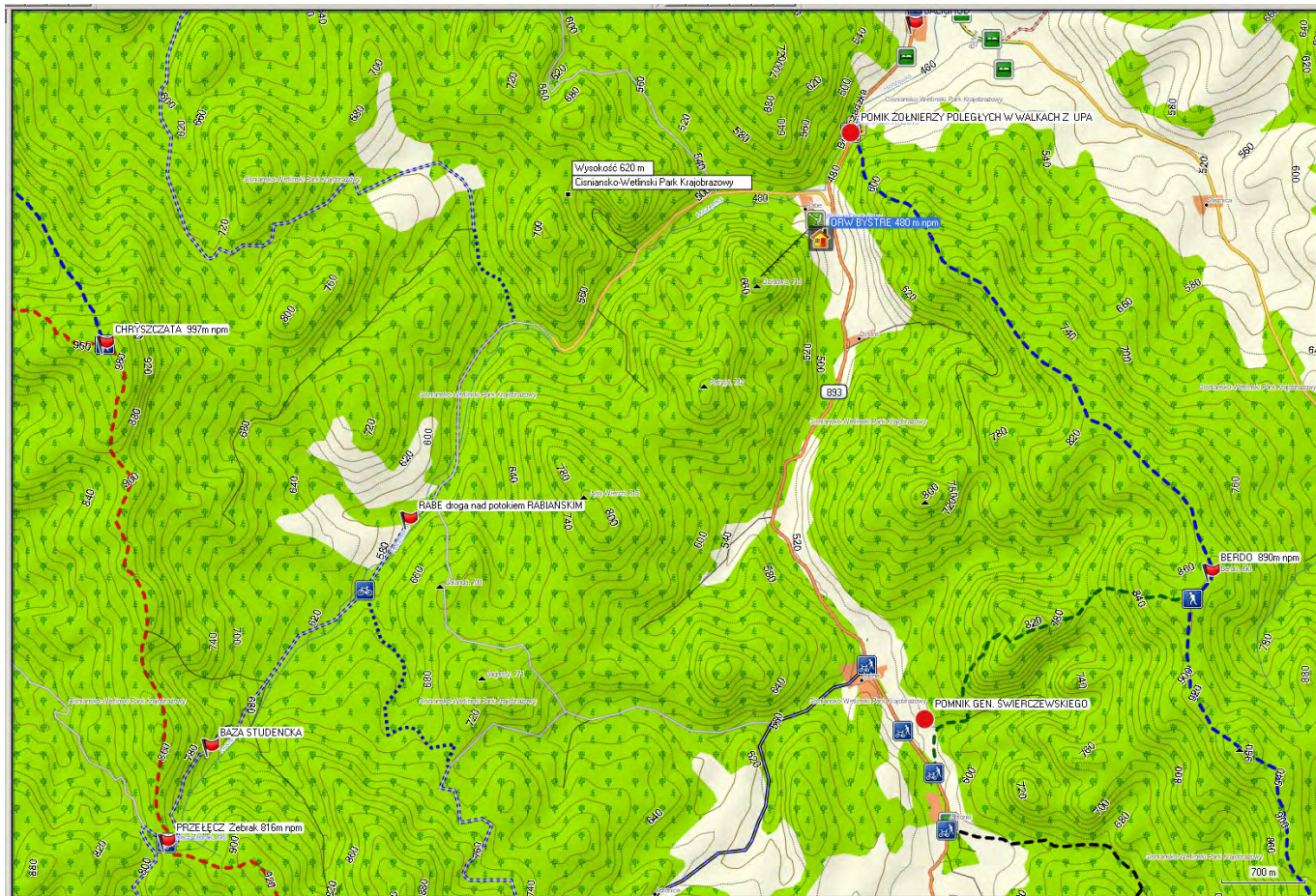
11 czerwca 2011 r.

Wybieramy jedną z pieszych wycieczek:

### Opcja I : ORW BYSTRE – CHRYSZCZATA - ORW BYSTRE

Z ORW BYSTRE ( 480 m n.p.m.) idziemy szlakiem zielonym w kierunku wzgórza Chryszczata ( 997 m n.p.m.) aż do chwili w której pocujemy, że już czas wracać na obiad.

Szlak bardzo malowniczy. Po drodze po prawej kolejno: pensjonat Wisan, stacja harcerska, kamieniołom, w którym imponujące pionowe urwiska dają wyobrażenie o układzie warstw fliszu karpackiego. Droga nad potokiem Rabiańskim prowadzi nas przez polany nieistniejącej wsi Rabe.



Po drodze napotykamy bardzo malownicze osady „smolarzy”. Tak w Bieszczadach zwą wypalaczy węgla drzewnego. Idąc dalej dotrzemy do przełęczy Żebrak skąd w prawo szlak czerwony doprowadzi nas na Chryszczatą ( 997m n.p.m.). Tą samą drogą możemy powrócić do ORW BYSTRE.

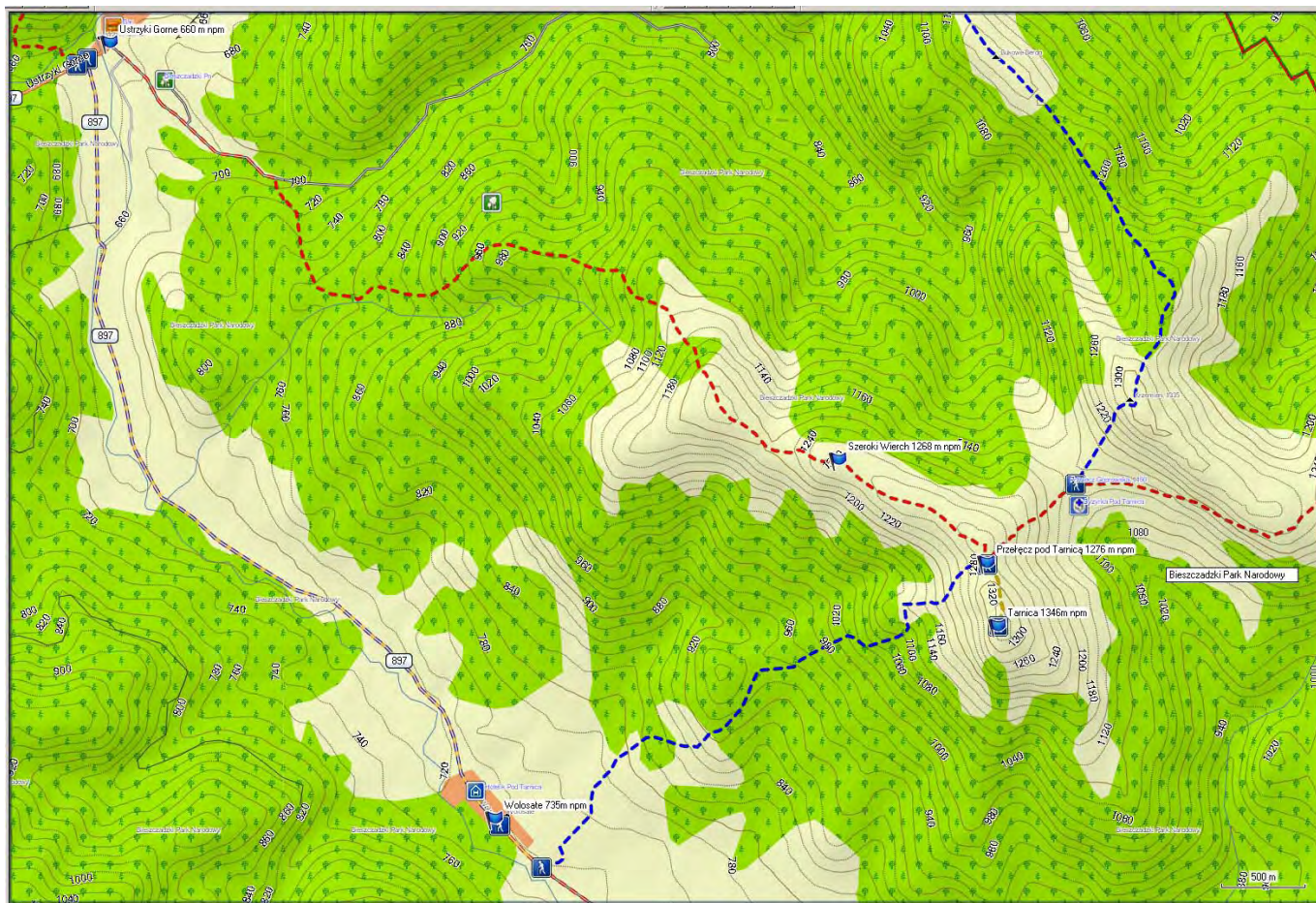
### Opcja II: ORW BYSTRE – BERDO - ORW BYSTRE

Z ORW BYSTRE kierujemy się w stronę Baligrodu. Przy pomniku żołnierzy poległych w walce z UPA szlakiem niebieskim idziemy na Berdo (890m n.p.m.). Później szlakiem czarnym schodzimy do miejsca gdzie zginął generał Świerczewski. Od pomnika kierujemy w stronę Bystrego.

### Opcja III: Wołosate przez Tarnicę (1346 m n.p.m.) do Ustrzyk Górnych

Przejazd autokarem do miejscowości Wołosate

**Wołosate (730 m n.p.m.)** - to niewielka osada najdalej wysunięta na wschód, oddalona o około 5km od Ustrzyk Górnych, leżąca w dolinie Wołosatki, stanowiąca doskonałą bazę wypadową w wyższe partie Bieszczadów.



Idąc w kierunku Tarnicy szlakiem niebieskim, po lewej stronie mijamy stary cmentarz bojkowski i miejsce po cerkwi. Szlak pnie się do góry. Po wyjściu z granicy lasu, wychodzimy wreszcie na wolną przestrzeń, skąd rozpościera się piękny widok na Szeroki Wierch i Tarnicę. Wchodzimy na położoną na wysokości 1276m n.p.m. przełęcz pod Tarnicą. Dochodzimy do Głównego Szlaku Beskidzkiego oznaczonego kolorem czerwonym. W tym miejscu krzyżuje się szlak niebieski z czerwonym: my idziemy w prawo szlakiem żółtym na szczyt Tarnicy, na co powinno wystarczyć już ok. 15-20 minut.

**Tarnica (1346 m n.p.m.)** jest najwyższym szczytem polskiej części Bieszczad. Nazwa szczytu najprawdopodobniej wywodzi się od wołoskiego słowa "tarnita", co oznacza siodłowate miejsce w górach. Żółty szlak prowadzi na wyższy wierzchołek, na którym znajduje się krzyż upamiętniający wyprawę na Tarnicę Karola Wojtyły 5 VIII 1955 r. Rozciąga się stąd wspaniała panorama. Widać między innymi Szeroki Wierch, Krzemień, Kopę Bukowską, Halicz, Połoninę Caryńską, oraz Bieszczady po stronie ukraińskiej z Pikujem na czele.



Schodzimy z Tarnicy dokładnie tym samym szlakiem, którym tu przybyliśmy aż do przełęczy pod Tarnicą (Siodło). Dalej kierujemy się szlakiem czerwonym do Ustrzyk Górnych przez Szeroki Wierch.

Trasa przebiega dość łagodnie i jest bardzo widokowa. Z połonin długiego grzbietu Szerokiego Wierchu ( 1268 m n.p.m.) zagłębiamy się w las. Mijamy kolejne wiaty w których można odpocząć. Po opuszczeniu lasu kierując się na północny zachód Głównym Szlakiem Beskidzkim wzdłuż potoku Terebowiec dochodzimy do **Ustrzyk Górnych (660 m n.p.m.)**

**Podsumowanie czasów przejść:**

Wołosate - Siodło pod Tarnicą: 2 h,

Siodło pod Tarnicą - Tarnica: ¼ h,

Tarnica - Siodło pod Tarnicą: ¼ h,

Siodło pod Tarnicą ( przez Szeroki Wierch) - Ustrzyki Górne: 2¼ h

**Wołosate – Tarnica – Ustrzyki Górne : około 5h**

**Przejazd do w ORW BYSTRE**

Po powrocie zwiedzanie okolicy. Możliwość skorzystania z basenu, sauny, siłowni, ping-ponga, boiska.

**12 czerwca 2011 r.**

Wyjazd do Soliny.

**Zwiedzanie elektrowni wodnej w Solinie**

**Przyjazd do Krakowa w godzinach wieczornych**

*Pełne informacje można uzyskać pisząc na adres : [czopek@inig.pl](mailto:czopek@inig.pl)*

**ZGŁOSZENIA DO 08-03-2011 r.**