

# Najlepsze Miejsca Pracy

**Polska, 2009**

*Warszawa, 26 maja 2009*

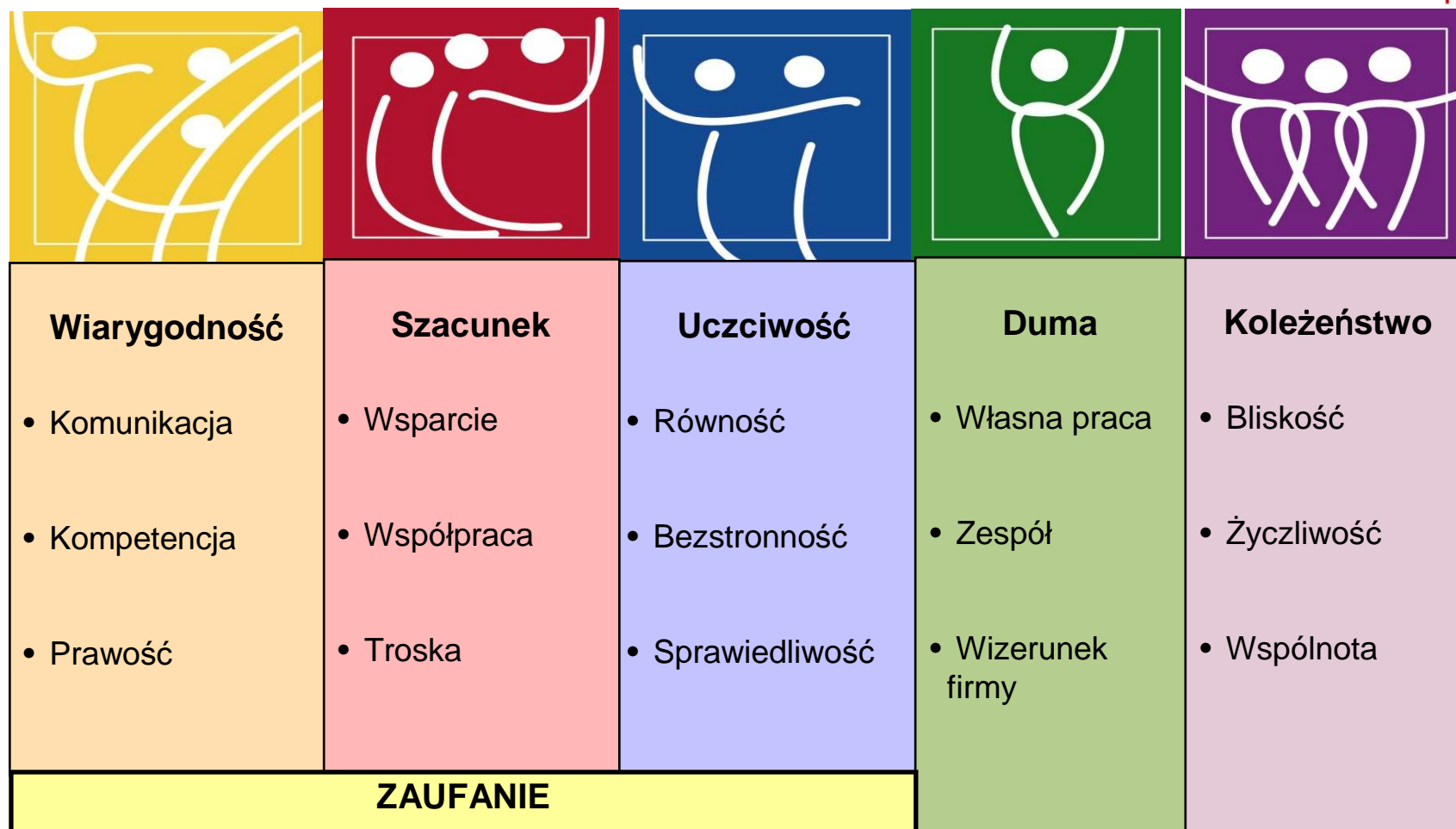
**Założony w 1991**

**Centrala w San Francisco**

**Badania globalne w 40 krajach**



# Great Place to Work® Model©



Great Place to Work® Model© został zbudowany po długoletnich badaniach

# Culture Audit<sup>©</sup> - Audyt Kulturowy



## Ostateczna ocena

### Trust Index<sup>©</sup>

- Badanie pracownicze
- 60 pytań zamkniętych
- 2 pytania otwarte
- Skala Likerta (1-5)

Perspektywa pracownicza

### Culture Audit<sup>©</sup>

- Pytania o zarządzanie HR, procedury organizacyjne i politykę personalną
- Analiza dokumentacji działu HR

Perspektywa menedżerska

2/3



1/3

# Statystyki dotyczące przeprowadzonych badań



*Liczba przebadanych organizacji: 21*

- Łączna wielkość zatrudnienia: ponad 115 tys. osób
- Średni poziom zwrotu ankiet: 72,69%
- Średni poziom wiarygodności wyników badania: 97,7%

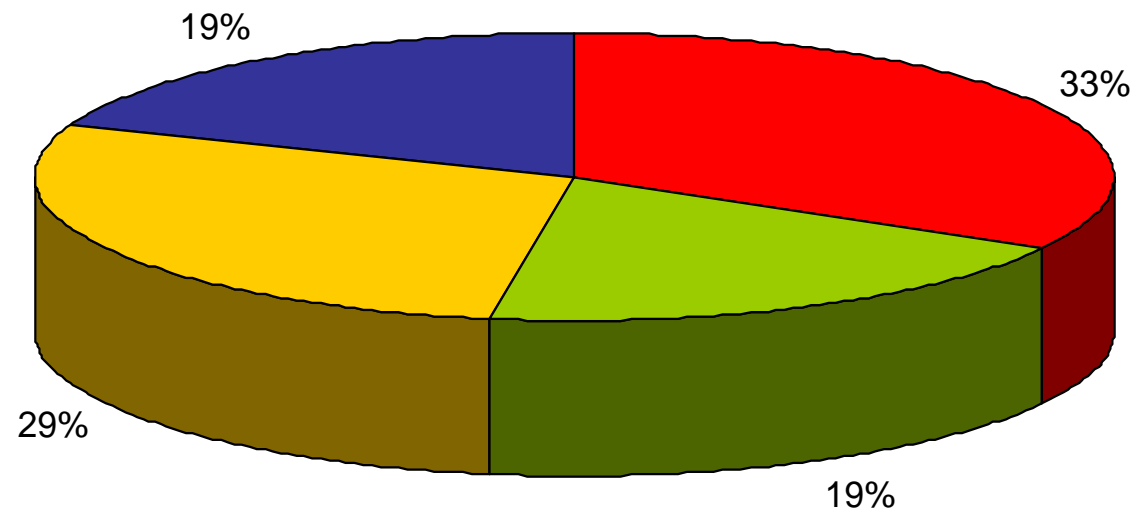
***Najlepsze Miejsca Pracy w Polsce 2009 – Top 10***



**Łączna wielkość zatrudnienia: 5168 osób**

# Statystyki dotyczące przeprowadzonych badań

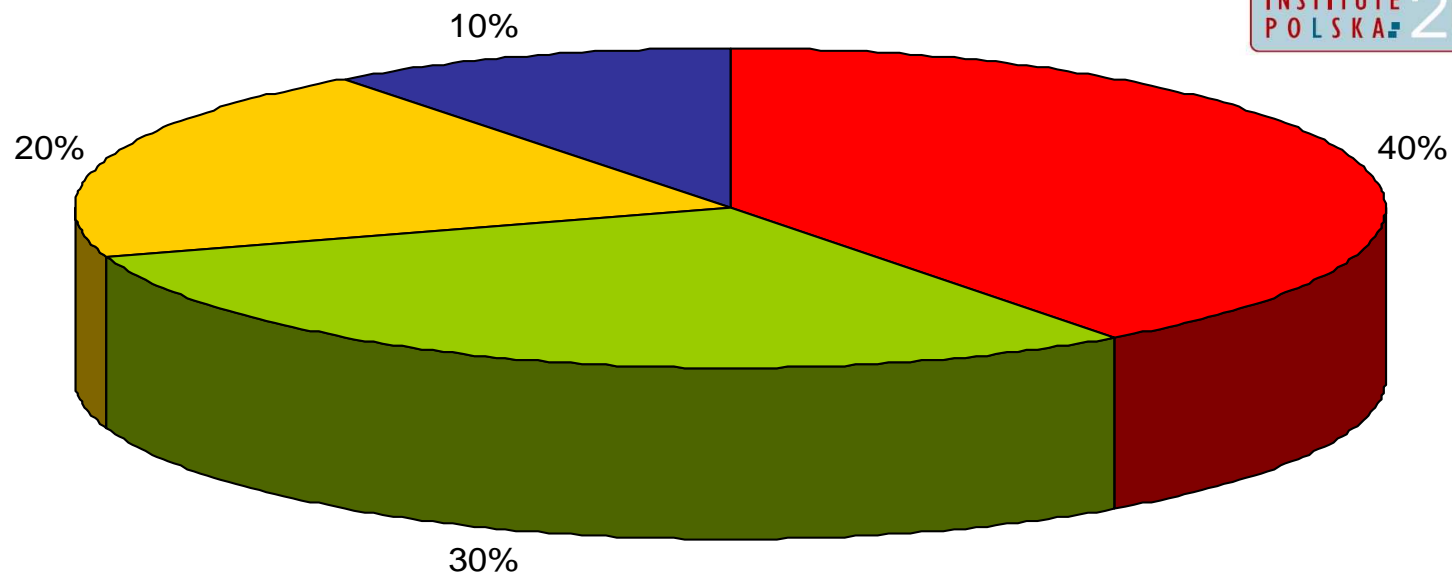
Firmy uczestniczące w badaniu pod względem wielkości zatrudnienia



■ Do 250 pracowników ■ 251- 500 pracowników ■ 501-1500 pracowników ■ Powyżej 1500 pracowników

# Statystyki dotyczące przeprowadzonych badań

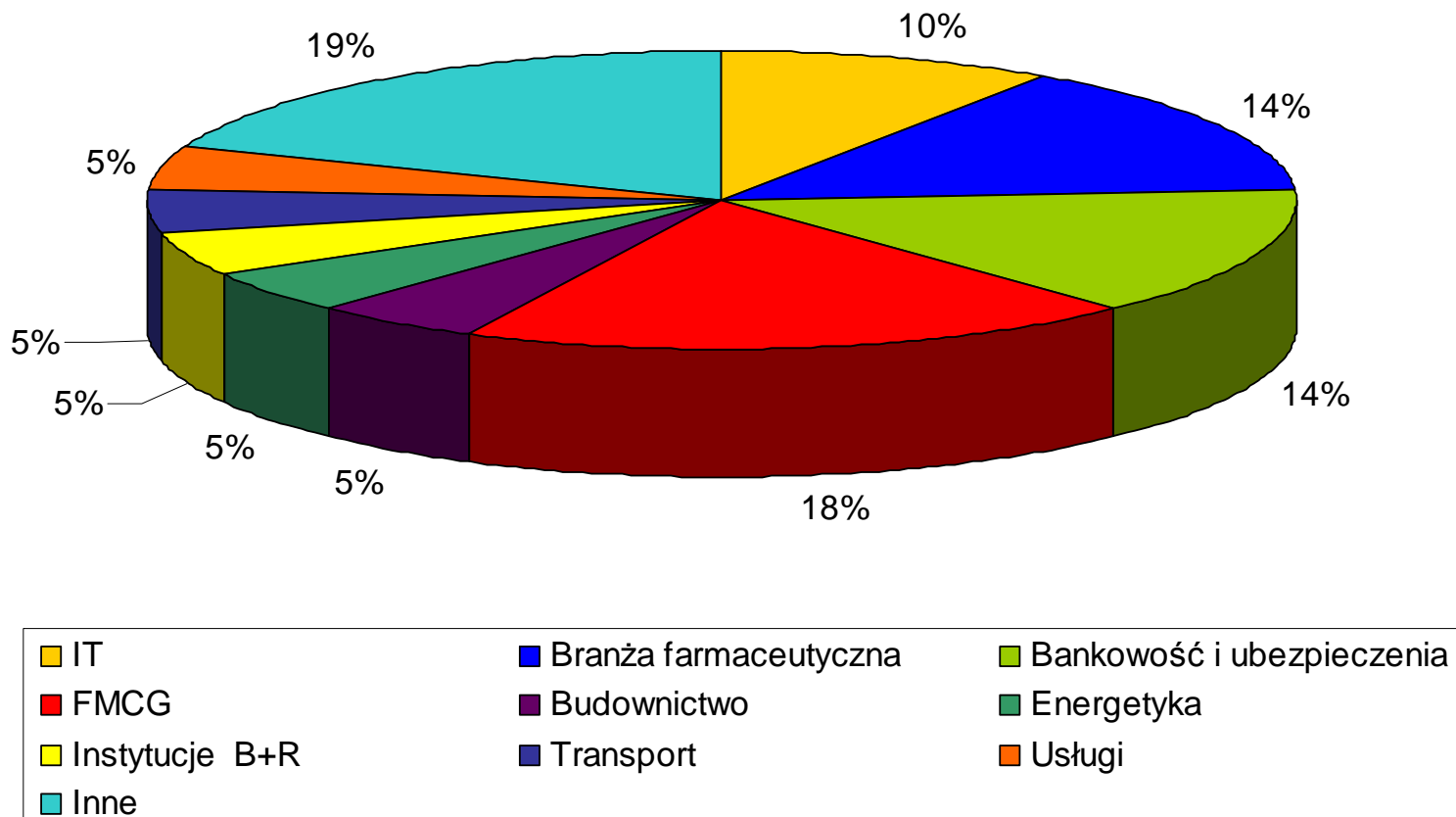
## Najlepsze Miejsca Pracy w Polsce 2009 (Top 10) według wielkości zatrudnienia



■ Do 250 pracowników   ■ 251- 500 pracowników   ■ 501-1500 pracowników   ■ Powyżej 1500 pracowników

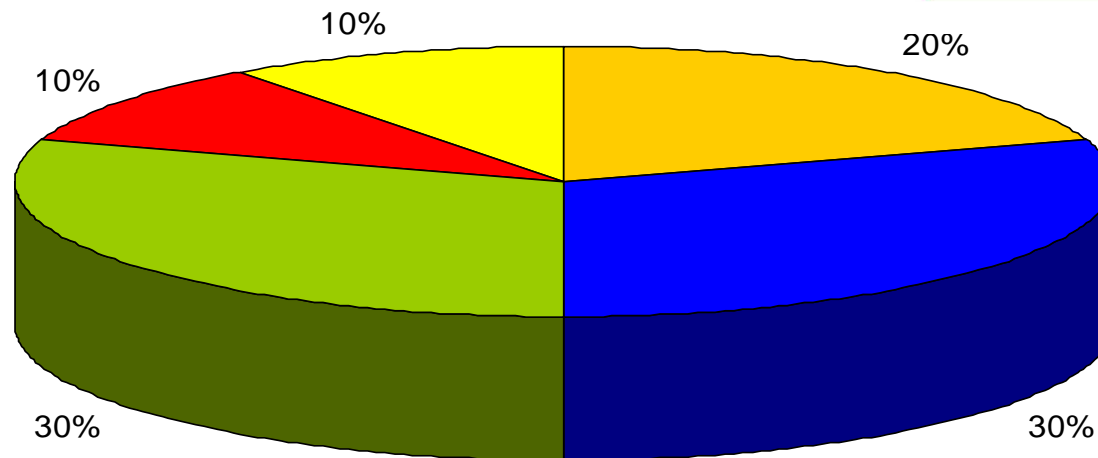
# Statystyki dotyczące przeprowadzonych badań

Przekrój branżowy wszystkich firm uczestniczących w badaniu



# Statystyki dotyczące przeprowadzonych badań

## Najlepsze Miejsca Pracy w Polsce 2009 według branży



■ IT ■ Branża farmaceutyczna ■ Bankowość i ubezpieczenia ■ FMCG ■ Instytucje B+R

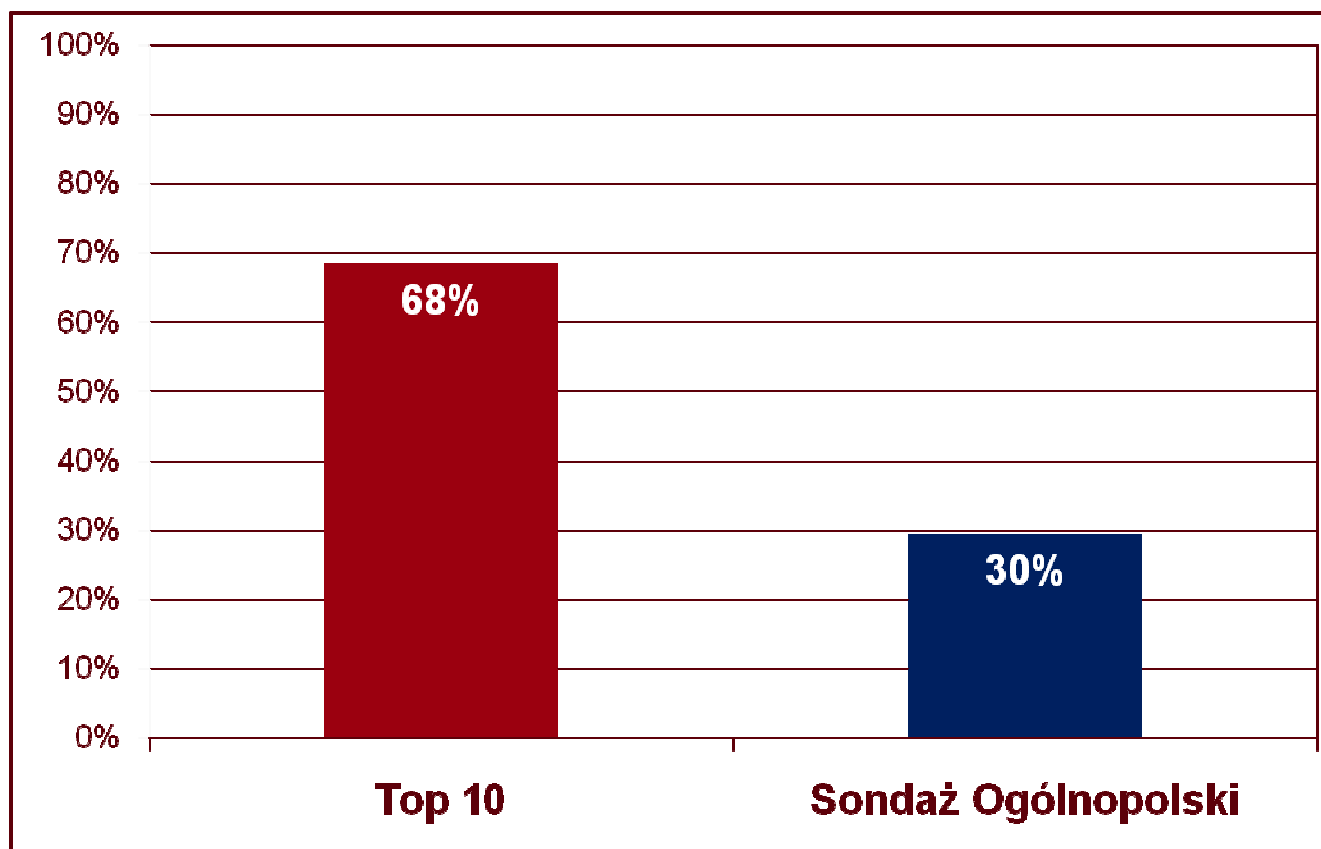
## Statystyki dotyczące przeprowadzonych badań

---

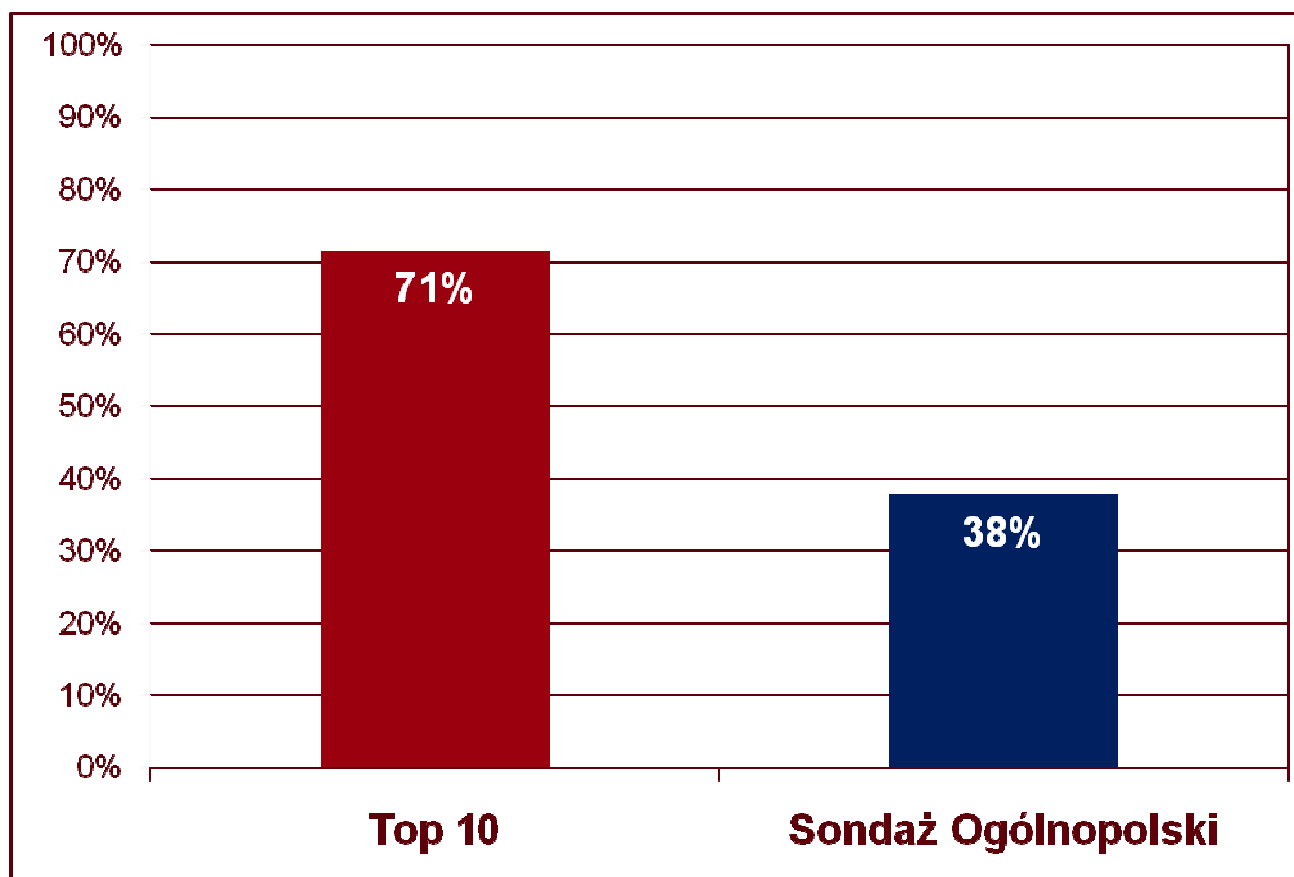
### ***Projekt Postawy Pracownicze 2009*** *ogólnopolski sondaż opinii o polskich miejscach pracy*

- Narzędzie badawcze: Trust Index®
- Czas realizacji: grudzień 2008 / styczeń 2009
- Liczba przebadanych osób: 1222
- Charakterystyka uczestników ankiety: dorośli pracujący Polacy

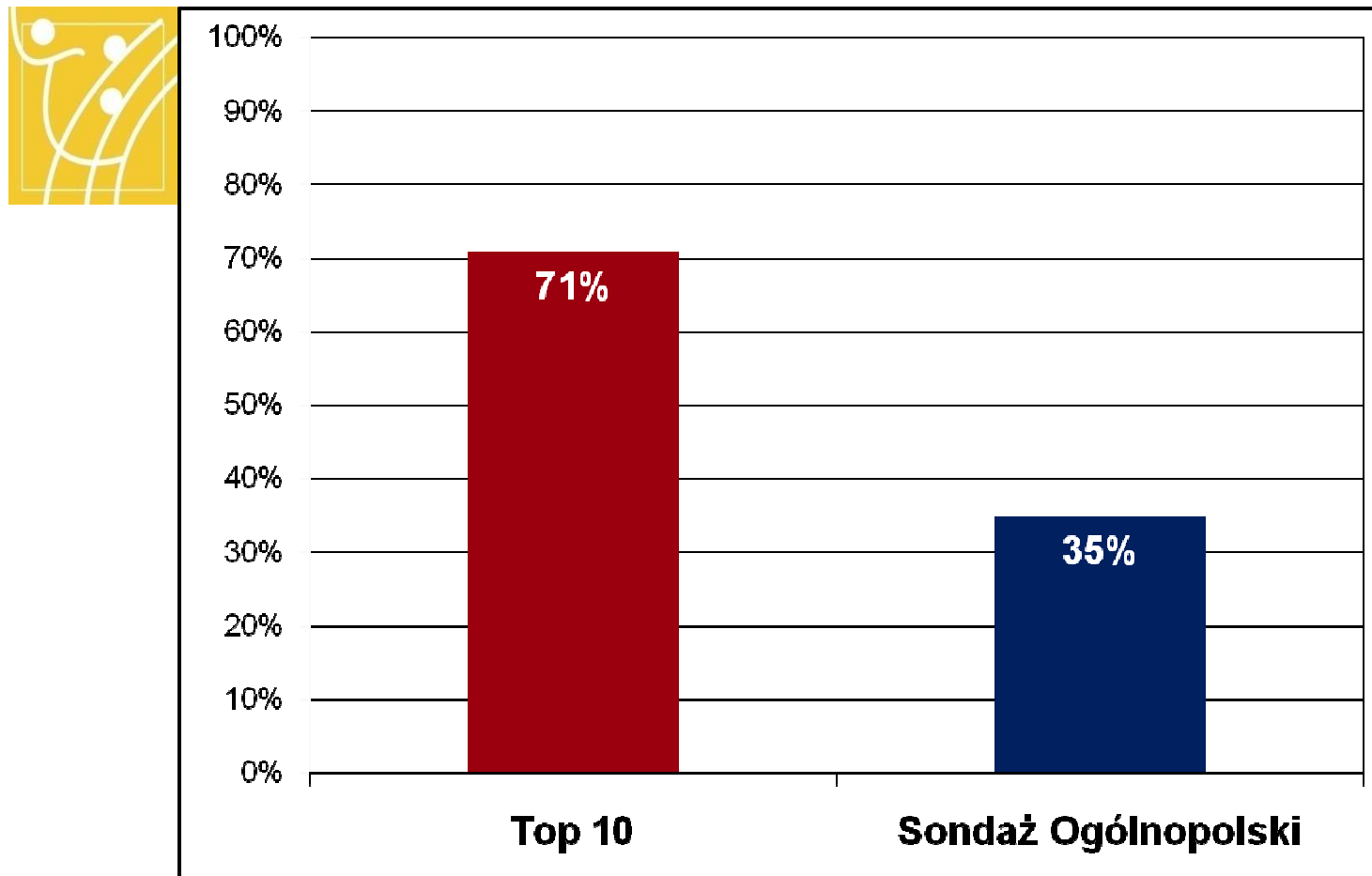
„Biorąc wszystko pod uwagę, uważam,  
że moja firma jest **Wspaniałym Miejscem Pracy.**”



## Średnia ocena w 57 pytaniach międzynarodowych Wskaźnik Zaufania

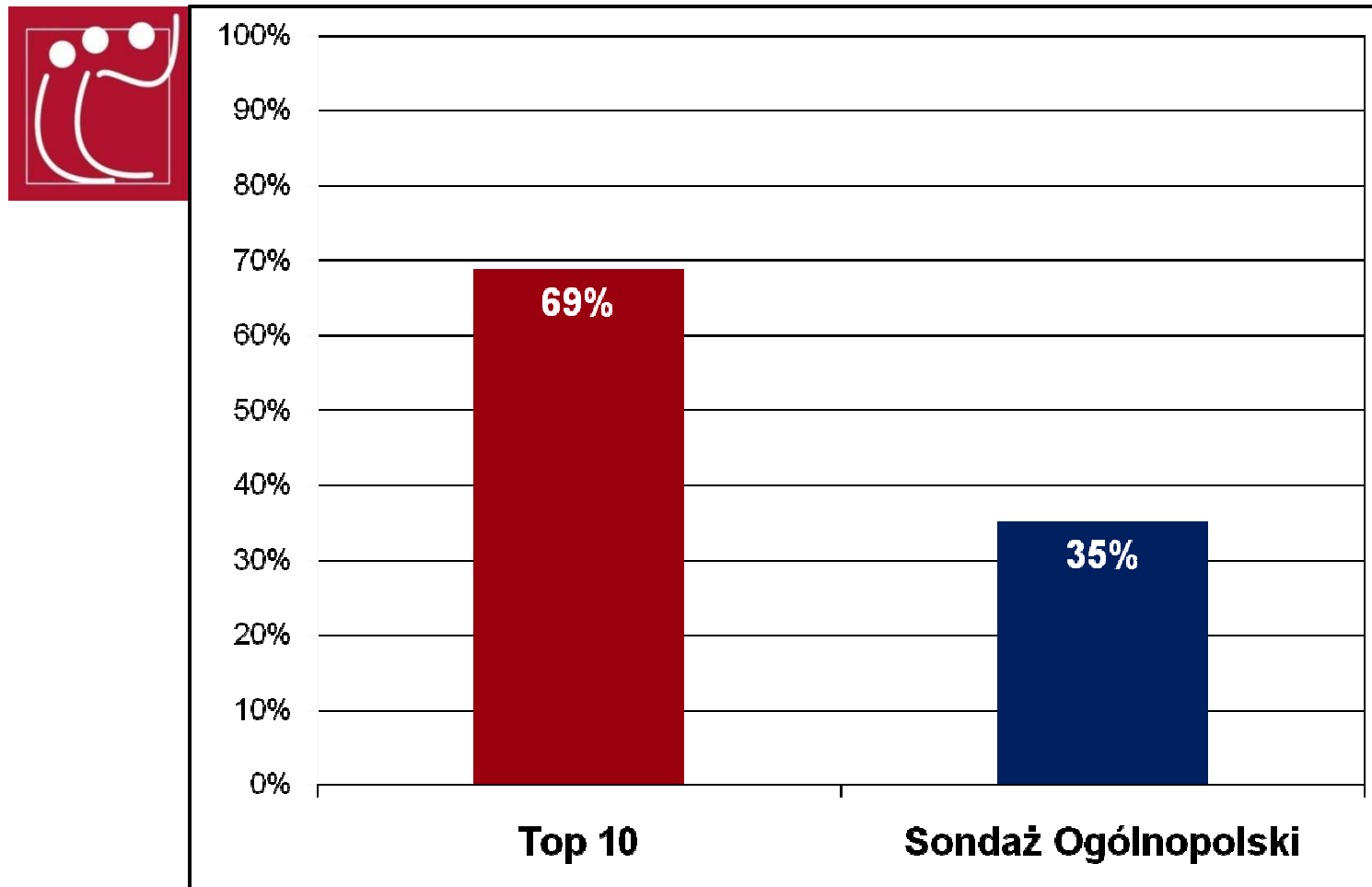


## Wiarygodność

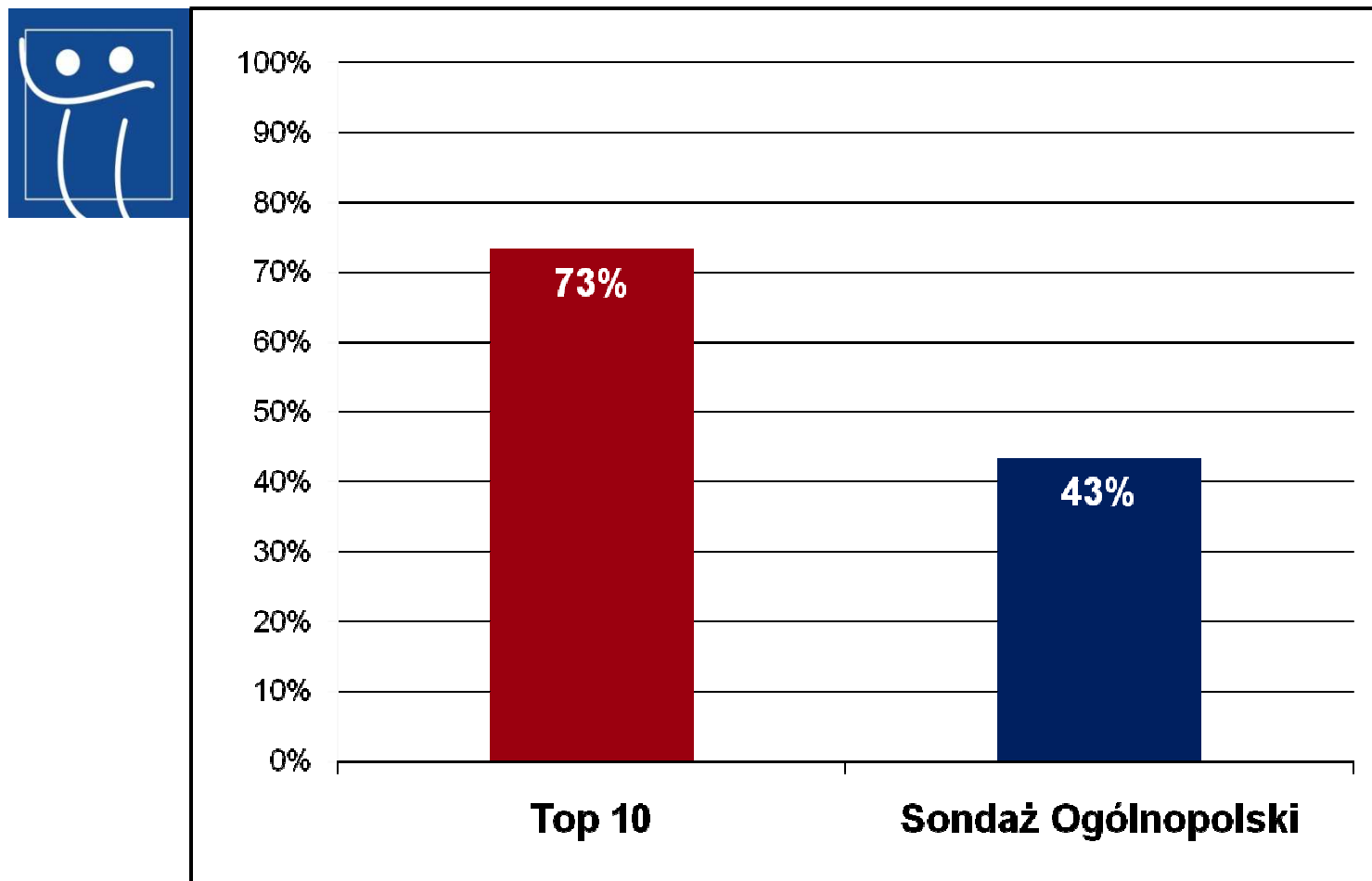


# Respect

## Szacunek

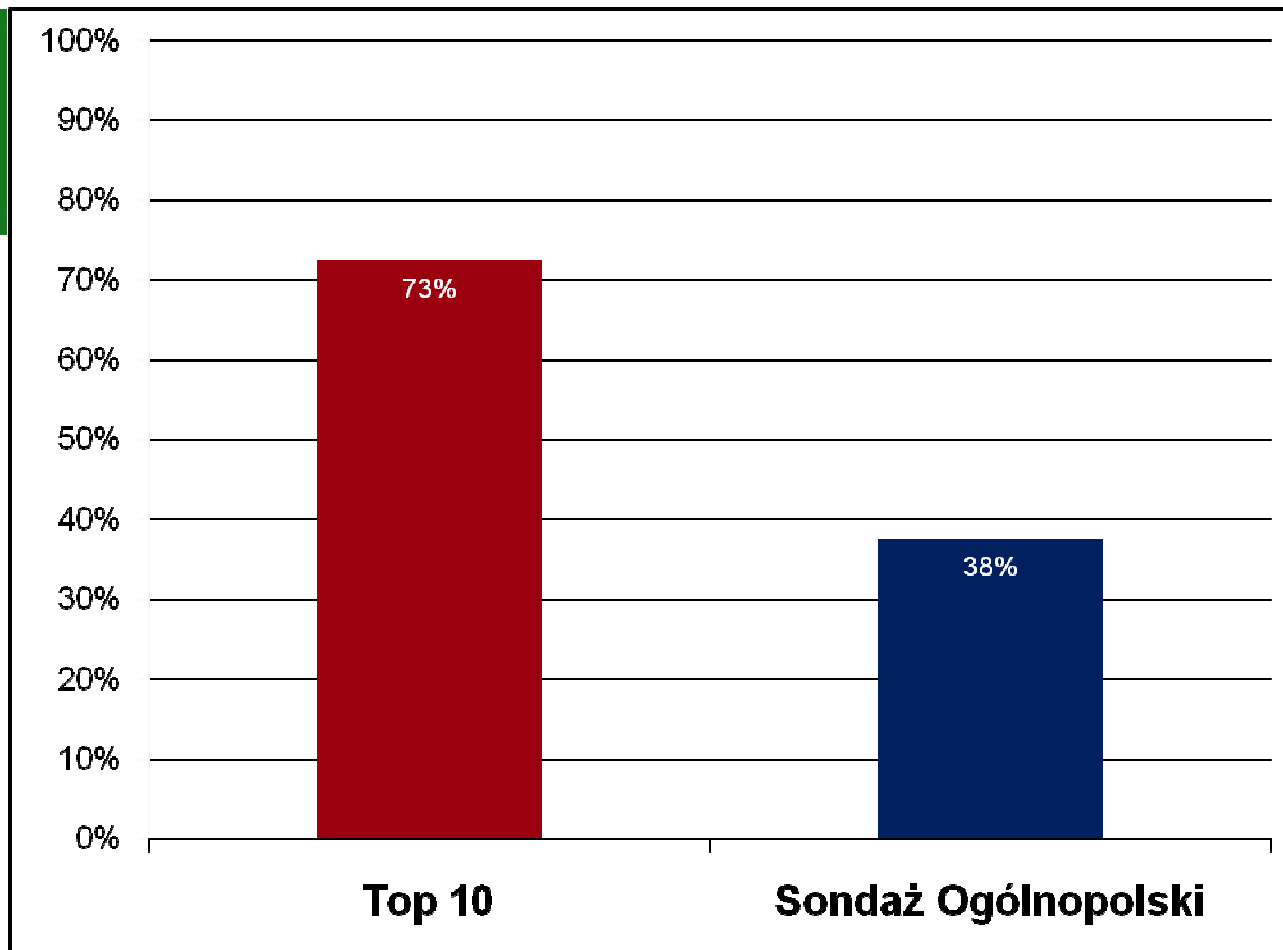


## Uczciwość

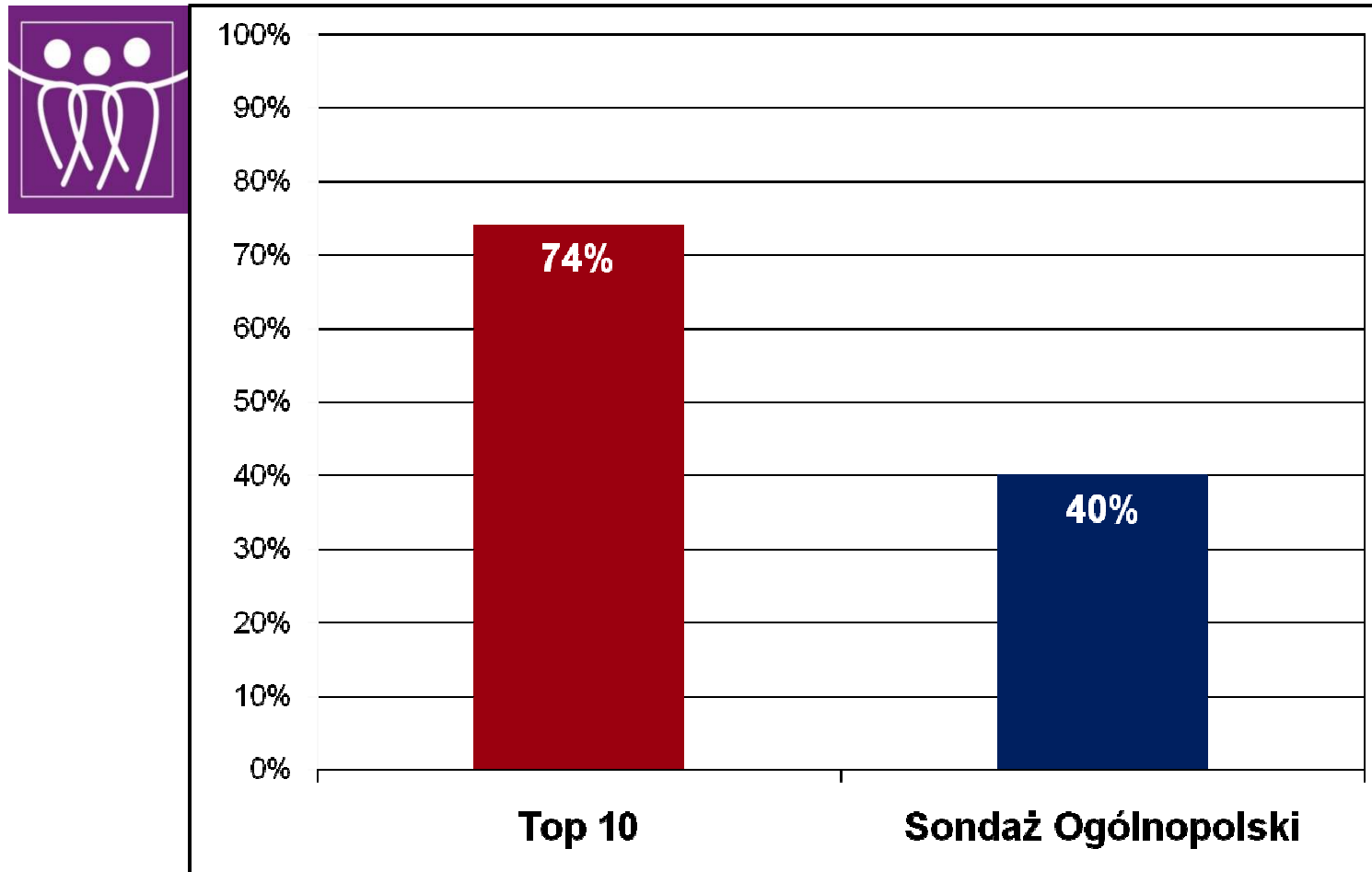


# Pride

## Duma



## Koleżeństwo



# Najlepsze Miejsca Pracy w Polsce – Top 10

---



1. Google Poland Sp. z o.o.
2. Novo Nordisk Pharma Sp. z o.o.
3. Alior Bank S.A.
4. Sabre Polska Sp. z o.o.
5. Eli Lilly Polska Sp. z o.o.
6. SKOK Ubezpieczenia
7. Hestia Kontakt Sp. z o.o.
8. GSK Pharma Sp. z o.o.
9. Oriflame Poland Sp. z o.o.
10. Instytut Nafty i Gazu